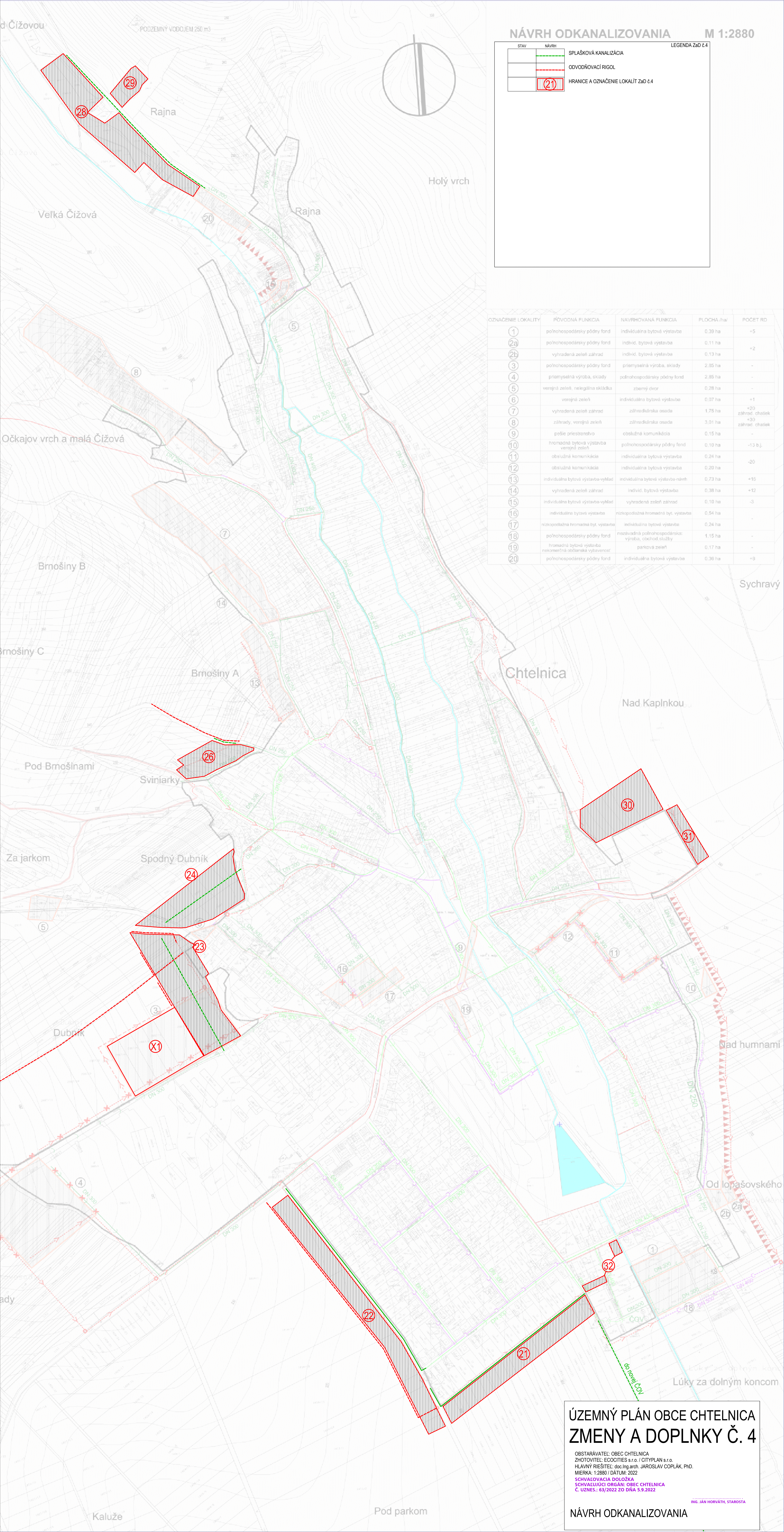


LEGENDA Zač.č.4

STAV	NÁVRH	SPLAŠKOVÁ KANALIZÁCIA
		ODVODŇOVACÍ RIGOL
		HRANICE A OZNAČENIE LOKALÍT Zač.č.4



OZNAČENIE LOKALITY	PŮVODNÁ FUNKCIA	NAVHRVANÁ FUNKCIA	PLOCHA /ha/	POČET RD
1	poľnohospodársky pôdny fond	individuálna bytová výstavba	0,39 ha	+5
2a	poľnohospodársky pôdny fond	individ. bytová výstavba	0,11 ha	+2
2b	výhradená zeleň záhrad	individ. bytová výstavba	0,13 ha	-
3	poľnohospodársky pôdny fond	príemyselná výroba, sklady	2,85 ha	-
4	príemyselná výroba, sklady	poľnohospodársky pôdny fond	2,85 ha	-
5	verejná zeleň, nelegálna skládka	zberný dvor	0,28 ha	-
6	verejná zeleň	individuálna bytová výstavba	0,07 ha	+1
7	výhradená zeleň záhrad	záhradkárska osada	1,75 ha	+20 záhrad, chatiek
8	záhrady, verejná zeleň	záhradkárska osada	3,01 ha	+30 záhrad, chatiek
9	poštie priestranstvo	obslužná komunikácia	0,15 ha	-
10	hromadná bytová výstavba verejná zeleň	poľnohospodársky pôdny fond	0,10 ha	-13 b.j.
11	obslužná komunikácia	individuálna bytová výstavba	0,24 ha	-20
12	obslužná komunikácia	individuálna bytová výstavba	0,20 ha	-
13	individuálna bytová výstavba-výhľad	individuálna bytová výstavba-návrh	0,73 ha	+15
14	výhradená zeleň záhrad	individ. bytová výstavba	0,38 ha	+12
15	individuálna bytová výstavba-výhľad	výhradená zeleň záhrad	0,10 ha	-3
16	individuálna bytová výstavba	nizkopodlažná hromadná byt. výstavba	0,54 ha	-
17	nizkopodlažná hromadná byt. výstavba	individuálna bytová výstavba	0,24 ha	-
18	poľnohospodársky pôdny fond	navrhovaná poľnohospodárska výroba, obchod, služby	1,15 ha	-
19	hromadná bytová výstavba nekomerčná občianska vybavenosť	parková zeleň	0,17 ha	-
20	poľnohospodársky pôdny fond	individuálna bytová výstavba	0,36 ha	+8

Sychravý

Chtelnica

Nad Kaplnkou

Brnošiny A

Sviniarky

Spodný Dubník

Dubník

Nad humnami

Od Iopašovského

Lúky za dolným koncom

**ÚZEMNÝ PLÁN OBCE CHTELNICA  
ZMENY A DOPLNKY Č. 4**

OBSTARÁVATEL: OBEC CHTELNICA  
 ZHOTOVITEL: ECOCTIES s.r.o./ CITYPLAN s.r.o.  
 HLAVNÝ RIŠITEL: doc.Ing.arch. JAROSLAV COPLÁK, PhD.  
 MIERKA: 1:2880 / DÁTUM: 2022

SCHVALOVACIA DOLOŽKA  
 SCHVALUJÚCI ORGÁN: OBEC CHTELNICA  
 Č. UZNES.: 63/2022 ZO DŇA 5.9.2022

ING. JÁN HORVÁTH, STAROSTA

Kaluže

Pod parkom